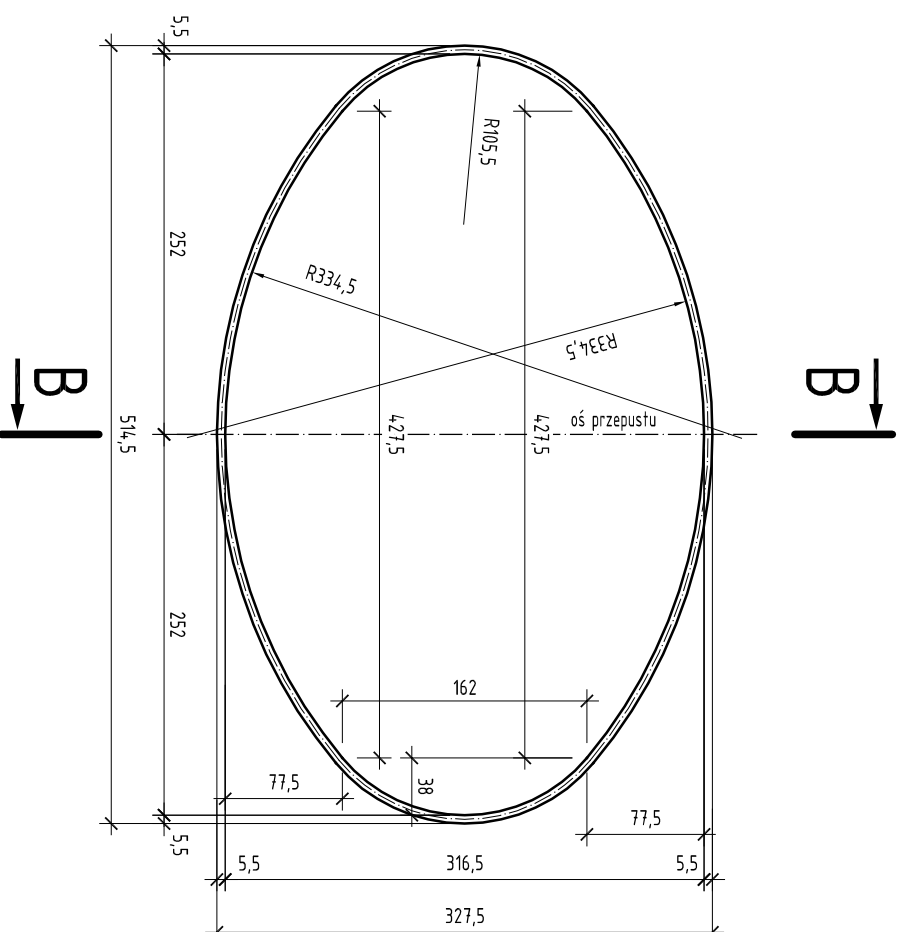


# KONSTRUKCJA STALOWA PRZEPUSTU

## SKALA 1:50

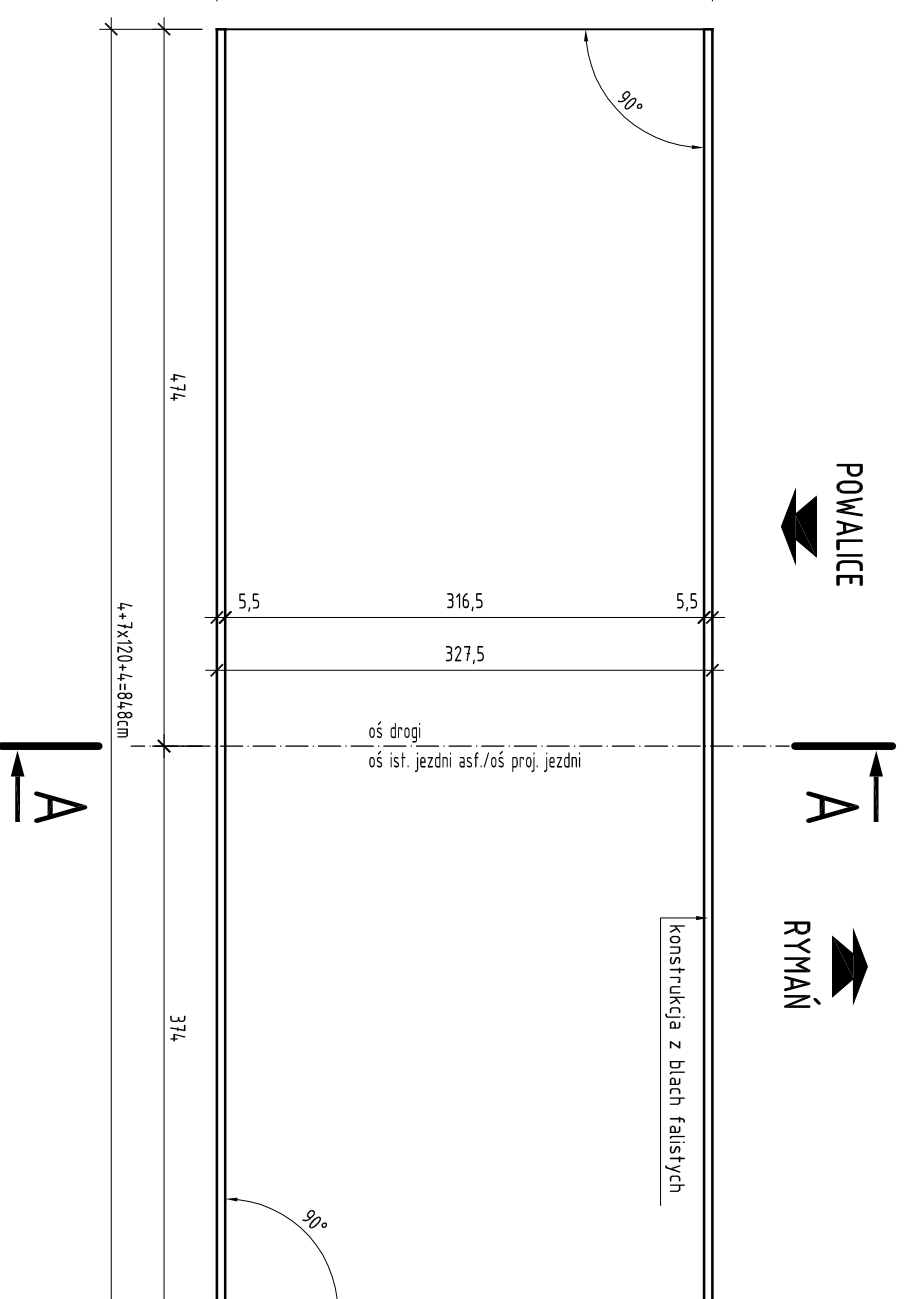
### PRZEKRÓJ POPRZECZNY A-A

SKALA 1:50



### PRZEKRÓJ PODŁUŻNY B-B

SKALA 1:50



#### UWAGA:

1. Konstrukcja stalowa z blach falistych, zabezpieczona antykorozyjnie warstwą cynku o grubości 85  $\mu\text{m}$ . Grubość minimalna blachy 5,5mm, wysokość fali blachy 55mm, odległość między falami 200mm. Kąt skrzyżowania osi drogi z osią konstrukcji stalowej = 90°.
2. Podane na rysunku promienie i kąty krzywizny przekroju poprzecznego dotyczą powierzchni wewnętrznej sklepienia.

Pracownia projektowa: Zakład Projektowo – Realizacyjny Robot Inżynierskich Roman Zdrojewski 62-100 Wągrowiec, ul. Poznańska 27/13 tel. 507-120-032, REGON 570304394		Inwestor: <b>POWIATOWY ZARZĄD DRÓG W ŚWIDWINIE</b> ul. Podmiejska 18 78-300 Świdwin	
Nazwa projektu - obiektu:	Przebudowa obiektu mostowego o Nr. JMI 06030046 na drodze powiatowej Nr 3340Z Ryman - Sławoborze w km 7+261		
Stadium:	Projekt budowlano-wykonawczy		
Tytuł rysunku:	<b>KONSTRUKCJA STALOWA PRZEPUSTU</b>		
Stanowisko	Imię i nazwisko	Nr uprawnień	Specjalność
Projektant	mgr inż. Zbigniew Eichszetel	160/80/Pw	konstrukcja - inżynieria w zakresie mostów
Sprawdzający	mgr inż. Rafał Kuźma	WK/P/0308/P/00M/09	mostowa
	Data opracowania: wrzesień, 2015	Skala: 1:50	Nr rysunku: 10
			Podpis <i>Rafał Kuźma</i>